



PUBLI-RÉDACTIONNEL



## *Sogetrel, la maîtrise des réseaux et systèmes de communication*

Sogetrel est le leader des solutions télécoms (réseaux d'initiatives publiques), de la sûreté IP et des solutions digitales autour de la Smart City. Innovantes et sur-mesure, elles sont adaptées à tous les secteurs d'activité, publics ou privés. Présentation.



ENTRETIEN AVEC...

**Xavier Vignon**  
Président de Sogetrel

**Quels sont les atouts qui font de Sogetrel le partenaire privilégié des grands opérateurs et des collectivités locales depuis 1985 ?**

Sogetrel est née en 1985, avec le lancement du plan câble. En plus de trente ans d'existence, l'Entreprise a accompagné toutes les évolutions technologiques du secteur des Télécoms. Avec le mobile dans les années 2000, la fibre et les services digitaux depuis 2008. Désormais, Sogetrel poursuit son développement dans la sûreté, la Smart City, avec des solutions digitales sur-mesure dédiées à l'environnement, la gestion du stationnement et la mobilité.

À travers les Smart Grids, l'Entreprise étoffe son offre à destination des acteurs publics et privés. Avec l'acquisition d'Eryma en 2017, Sogetrel devient un acteur majeur dans les systèmes de sûreté IP et les services managés (vidéosurveillance/contrôle d'accès/intrusion, maintenance et télé-gestion de sites).

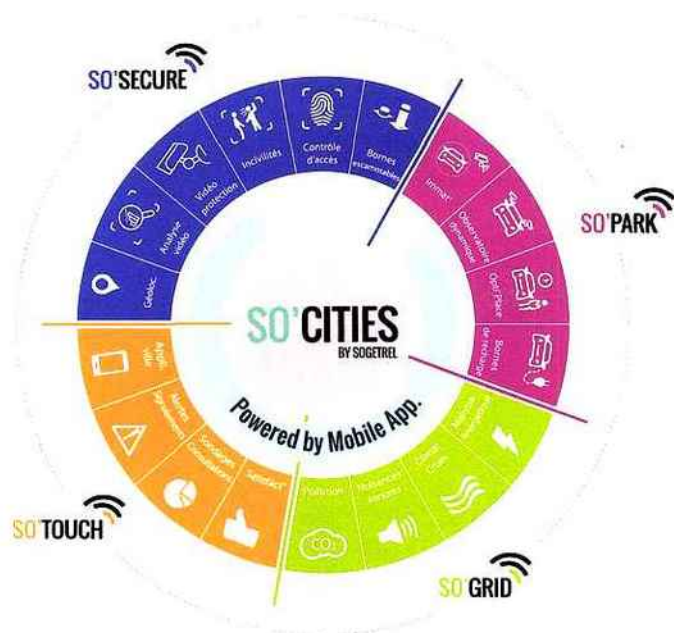
Deux grands métiers complémentaires distinguent notre Groupe :  
► le métier du **Projet** regroupant la conception et la construction de réseaux d'infrastructures et de solutions digitales. Sogetrel porte alors la responsabilité globale de l'affaire ;

► le métier de l'**Intervention** avec le déploiement, l'exploitation et la maintenance des installations et des solutions sur sites publics et entreprises. L'Entreprise réalise ainsi plus de 2 500 000 interventions annuelles.

À l'appui de ces deux métiers, l'entreprise dispose d'outils et de SI (système d'information) métiers spécialisés tournés vers les clients et les collaborateurs. Enfin, parce que l'innovation est au cœur des préoccupations, nous avons créé un laboratoire SO'LAB pour incuber de nouvelles solutions digitales et les tester.

Lors de ces 8 dernières années comme titulaire des marchés Réseau et Sûreté du groupement de commandes Sipperec, Sogetrel a installé plus de 1 150 caméras, créé plus de 50 Centres de Supervision Urbains de toutes tailles et déployé plusieurs centaines de kilomètres de fibre optique uniquement en Île-de-France. Un tel volume n'a pu être réalisé qu'en mettant en place une organisation, une structure et des compétences dédiées autour de ces marchés.





**UNE APPROCHE TOURNÉE VERS LA VILLE CONNECTÉE, LA SMART CITY.**

Sogetrel va plus loin dans sa réflexion pour intervenir sur un projet plus global, un réseau qui permettra demain à la ville d'être connectée. Le groupement de commandes Sipperec est un marché pluriannuel à bons de commandes. Plus de 20 000 références produits et une cinquantaine de catalogues constructeurs sont à disposition des adhérents.

**Quelles sont les solutions et offres que vous proposez à vos clients ?**

Nos offres se déclinent à partir de 4 savoir-faire complémentaires :

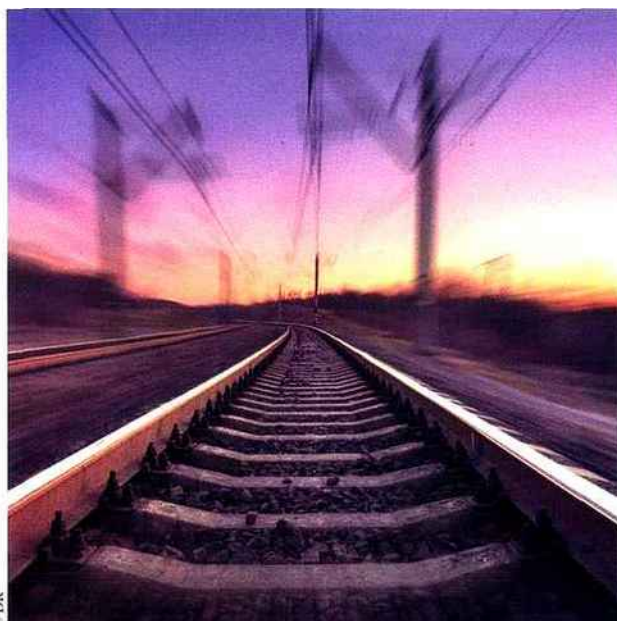
- la conception, construction et maintenance de réseaux de télécoms fixes et mobiles clés en main, toutes technologies confondues ;

- l'intégration de solutions de sûreté IP ;
- le déploiement de solutions digitales pour la ville intelligente et les entreprises (stationnement, environnement, mobilité) ;
- l'intervention multi technique en B to B et B to B to C pour les usages digitaux.

**Pour mettre en œuvre de telles solutions, comment êtes-vous organisés en interne ?**

Avec un chiffre d'affaires en progression de 20 % par an et près de 500 millions d'euros en 2018, un effectif de 4 000 collaborateurs, plus de 80 implantations en France, notre Groupe poursuit sa croissance sur les marchés en pleine expansion de l'aménagement numérique du territoire THD et accélère son développement dans les usages et solutions digitales.

Notre ambition est de conforter notre position d'acteur majeur de l'aménagement numérique des territoires pour les opérateurs et les collectivités, par un maillage



Dans l'environnement ferroviaire, Sogetrel est partenaire de la RATP pour ses projets d'automatisation des lignes, de renouveau des gares du métro, le déploiement des infrastructures Télécoms filaire et radio et ce depuis plus de 10 ans. À cet égard, nous avons acquis une expérience dans le milieu contraint du ferroviaire (RATP et SNCF) qui nous amène à nous engager dans les futurs grands projets du Grand Paris Express.

de notre réseau d'agences solide et durable ; d'être le partenaire de référence pour la maintenance et la vie des réseaux et de poursuivre notre développement dans la sûreté électronique, les usages et services digitaux (les Smart Grids et la Smart City).

le « ECOVADIS 2018 » niveau « Gold » plaçant l'entreprise dans le top 1 % des sociétés évaluées comme étant les plus vertueuses en matière de démarche RSE.

**Notre Groupe est engagé dans une démarche de responsabilité pour une « croissance responsable et durable ». Expliquez-nous.**

Ce projet de croissance rentable repose sur un socle solide à savoir : satisfaire nos clients, améliorer notre performance opérationnelle pour continuer à accroître la rentabilité du Groupe, intégrer dans nos décisions la durabilité de nos actions dans une logique de « Responsable Design » et, forts de notre expérience acquise, poursuivre les opérations de croissance externe. Rappelons que pour la 2<sup>e</sup> année consécutive, Sogetrel a reçu, de l'organisme qui évalue le niveau et l'engagement des entreprises en matière de Développement Durable,

**LA FORCE DE SOGETREL**

- Le sens du client
- Le respect de ses engagements
- Le goût d'entreprendre
- Le respect des hommes

**Parce que...**

... le Très Haut Débit doit couvrir l'ensemble de nos territoires,  
... les machines sont de plus en plus connectées,  
... il n'y a pas UN réseau télécom mais DES réseaux télécoms,  
... il n'y a pas de réseaux ni de machines sans Hommes...

